



BÉJAR IDÓNEA PARA PASEAR POR SU ENTORNO NATURAL

SALIDA RUTA Nº

2

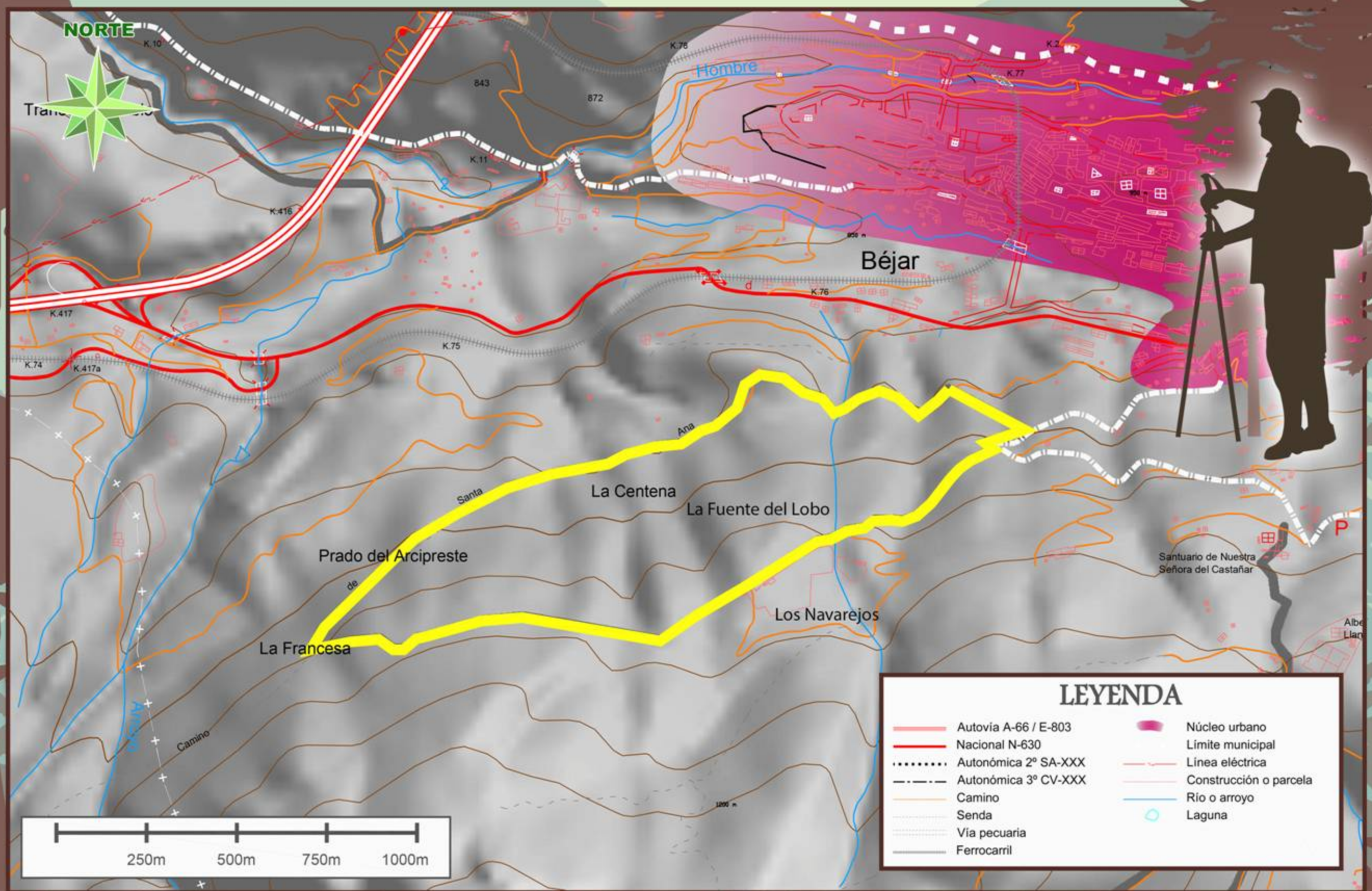
CARACTERÍSTICAS TÉCNICAS

MIDE		Ruta 2. Del Cedro (Los Miradores)	
horario	2h 20'		2 severidad del medio natural
desnivel de subida	262 m		2 orientacion en el itinerario
desnivel de bajada	262 m		2 dificultad en el desplazamiento
distancia horizontal	7,3 Km		2 cantidad de esfuerzo necesario
tipo de recorrido	Circular		

Condiciones de Tres Estaciones, tiempos estimados según criterio MIDE, sin paradas.
Calculado sobre datos de 2016.

DE INTERÉS

Ruta para todos los públicos que, aunque un poco exigente en sus primeros tramos, poco a poco nos va introduciendo en lo más profundo del Castañar. Ruta circular que nos guarda una sorpresa al final. Un "oasis" a modo de jardín en la "Finca de la Francesa" vigilado por la presencia del "Cedro Centenario" con más de 150 años de edad y un tronco que supera los 2 metros de diámetro.



RUTA DEL CEDRO (LOS MIRADORES)